

200.0 mm

100.0 mm

### Почему семена не всходят?

Этому есть две причины. Во-первых, семена могут быть низкого качества или с истекшим сроком годности. Во-вторых, семена должны быть прикрыты растительным грунтом, а не находиться на его поверхности, чтобы избежать попадания на них света.

### Где лучше разместить для комфортного роста растений?

Это зависит от особенностей растений. Если это гелиофиты (светлюбивые растения), то разместите их на столе или подоконнике на солнечной стороне, или в любом другом месте рядом с лампами освещения. Если это растения омброфиты, то не размещайте их на солнечной стороне.



Гелиофиты



Омброфиты

### Работает во все сезоны в году?

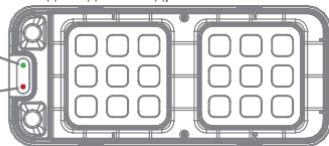
Температура является фактором, который значительно влияет на рост растений. В зависимости от характеристик растений, вы можете выбрать растения для разных сезонов.

### Как узнать, что закончилась вода?

Если горит зелёный индикатор, необходимо долить воду.

Индикатор долива воды

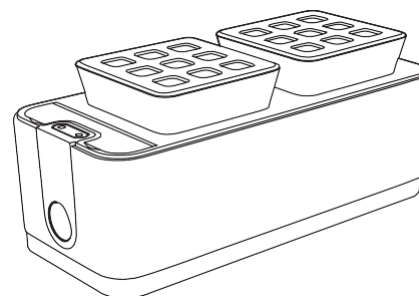
Индикатор заряда батареи



### Как узнать о необходимости замены батареек?

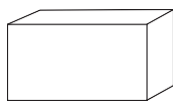
Если горит красный индикатор, необходимо заменить батарейки.

## Инструкция по эксплуатации Гидропонная установка HobbyFarm Mini

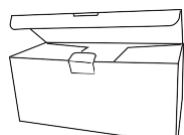


- Батарейки, AAA - 2 шт.
- Индикатор уровня заряда батареек
- Индикатор уровня воды световой

### • Упаковка



Упаковочная коробка



Упаковочная коробка

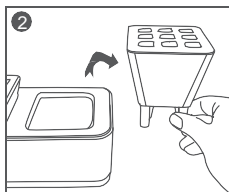


Гидропонная установка HobbyFarm Mini

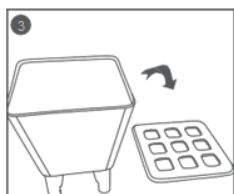
### • Подготовка к работе



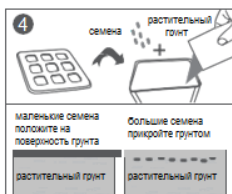
1. Извлеките системный контроллер из корпуса.



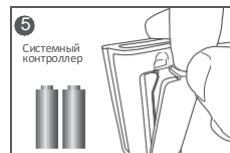
2. Извлеките цветочные горшки.



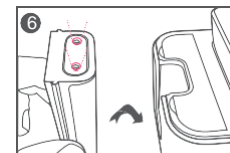
3. Снимите крышки для проращивания с цветочных горшков.



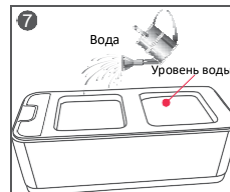
4. Положите грунт и семена в горшки. Закройте горшки крышками.



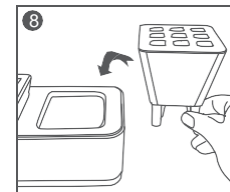
5. Откройте крышку отсека для батареек, вставьте 2 батарейки AAA. Убедитесь, что батарейки вставлены в соответствии с полярностью: + к + и - к -. Закройте крышку отсека для батареек



6. Поместите системный контроллер в основной корпус, после чего 2 светодиодных индикатора заморгают одновременно в течение 5 сек



7. При первом использовании залейте воду в корпус до указанного уровня.



8. Поместите 2 цветочных горшка в основной корпус

### Какие способы подходят для выращивания растений при помощи гидропонной установки HobbyFarm Mini?

Гидропонная установка HobbyFarm Mini подходит для посадки растений четырьмя способами.

1. Семена: подходит для большинства мелких растений и цветов.
2. Пересадка: стряхните землю с корней и очистите их. Затем поместите их в цветочные горшки и насыпьте растительный грунт. Если у растения большой корень, снимите крышки.
3. Гидропоника: поместите растение в цветочный горшок и присыпьте субстратом. Растение впитает в себя все питательные вещества из субстрата и вырастет.
4. Луковичные растения: поместите луковицы (нарциссы, гиацинты) в цветочный горшок и засыпьте растительным грунтом. Растение будет расти.