

Национальное высокотехнологичное предприятие
National High-Tech Enterprise

Ведущий бренд провинции Гуандун
Guangdong Top Brand

Научно-исследовательский центр садового и аквариумного оборудования провинции Гуандун
Research Center of Gardening & Aquarium Equipment Engineering of Guangdong

Составитель нескольких национальных и отраслевых стандартов
The Constitutor of Multiple National Standard And Industry Standard

ISO9001 ISO14001 OHSAS18001

BOYU®

MANUFACTURER: Guangdong Boyu Group
ПРОИЗВОДИТЕЛЬ: Guangdong Boyu Group
ADD: Boyu Industrial Park, Raoping, Chaozhou, Guangdong, China
АДРЕС: Промышленный парк Боу, Раопин, Чаочжоу, Гуандун, Китай
TEL: 86-768-8899328 8891168
FAX: 86-768-8887799 ZIP: 515700
Email: boyu@aquarium.com
<http://www.boyuaquarium.com>

Производитель оставляет за собой право на внесение изменений в конструкцию, дизайн и комплектацию прибора без дополнительного уведомления об этих изменениях.
Товар сертифицирован.

Полную информацию о сертификате вы можете получить у продавца.
Импортер/организация, уполномоченная на принятие претензий на территории России: ООО «ГЛОБАЛ ТОРГ», 115054 г. Москва ул. Большая Пионерская д. 40 стр. 1, оф. 6.
тел. +7 (495) 902-57-87.

Гарантийный срок – 1 год.

Гарантийное обслуживание осуществляется согласно прилагаемому гарантийному талону.

Гарантийный талон и инструкция по эксплуатации являются неотъемлемыми частями данного изделия.

BOYU®



Instruction Book of Food Timer

Инструкция по
эксплуатации
автокормушки
для аквариума



Предисловие:

Благодарим вас за выбор автоматической кормушки BOYU серии ZW. С целью правильного использования устройства, пожалуйста, перед использованием внимательно прочитайте руководство по эксплуатации. Сохраните руководство на случай, если оно понадобится в будущем.

Свойства:

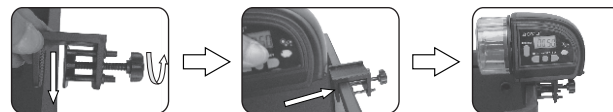
Автоматическая кормушка серии ZW разработана компанией BOYU как высокотехнологичное автоматическое оборудование для кормления рыб.

- ★ Новый дизайн отличается элегантным внешним видом.
- ★ Съемный контейнер для корма.
- ★ Питание от 2 батареек 1,5В. Микропотребляющий электронный эко-дизайн.
- ★ Светодиодный дисплей.
- ★ Пользовательский режим настройки. Разные типы кормления могут быть запрограммированы в соответствии с различными привычками размножения и кормления.
- ★ На ваш выбор доступны различные режимы настройки.
- ★ С функцией сигнала о низком напряжении батарей.

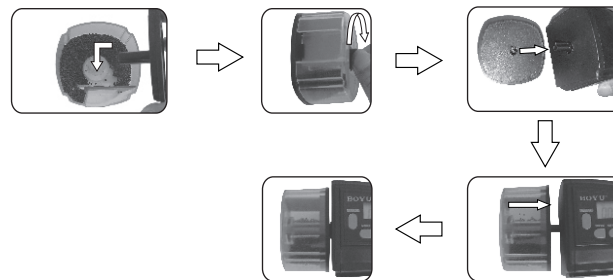
Применение:

- ★ Подходит для всех видов аквариумов с пресной и соленой водой.

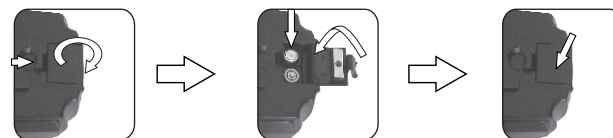
Установка продукта:



Установка контейнера для корма:



Установка батарей:



Руководство:

- ★ Кормушка используется вне воды. Запрещается мыть кормушку, кроме контейнера для еды. Если кормушка упала в воду, вы выньте ее из вод, извлеките батареи, и обратитесь за помощью к профессиональному квалифицированному специалисту.
- ★ Необходимо регулярно чистить и мыть контейнер для корма.
- ★ Когда мигает и отображается “LOW”, необходимо заменить батарейки.
- ★ Установите количество корма для кормления перед использованием.

Настройка режимов:

Настройка местного времени:

Нажмите кнопку MODE и выберите часы и минуты, нажимая на кнопку SET. Измените цифры, нажав кнопку ADJUST.

Ручная подача:

Устройство автоматически подает корм 1 раз при нажатии кнопки FEEDER (кроме момента подачи).

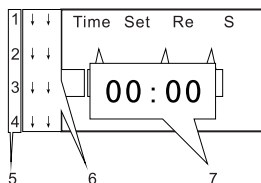
Настройка режима кормления в реальном времени: (от 1 до 4 программ за 24 часа) Нажмите кнопку MODE, чтобы перейти в режим TIME для настройки.

Нажмите кнопку SET для 1-й программы кормления, снова нажмите кнопку SET, чтобы выбрать часы/минуты/цикл кормления и отрегулируйте их с помощью кнопки ADJUST (если циклы кормления не настроены, продукт не будет подавать корм по истечении времени). Нажмите кнопку MODE для установки 2-й программы. Можно настроить максимум 4 программы. Наконец, нажмите кнопку MODE. По завершении настройки начнется работа в установленных режимах.

Настройка простого режима: (от 1 до 3 кормлений в течение 24 часов)

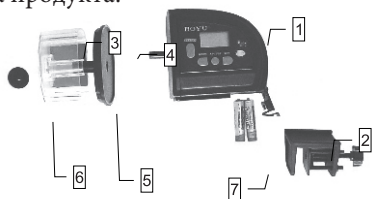
Нажмите кнопку MODE, чтобы перейти в режим S. Нажмите кнопку SET для следующего шага. Нажмите кнопку MODE, чтобы выбрать желаемое время в течение 24 часов (отображаемые числа — это время следующего кормления). Нажмите кнопку ADJUST, чтобы выбрать циклы подачи (минимум 1 круг). Нажмите кнопку SET, чтобы выйти из системы, и режим запустится. (автоматически запускается 1 раз при выходе из системы и отображает время, оставшееся до следующего кормления)
Примечание: При ручном кормлении в этом режиме (НАЖМИТЕ кнопку MANUAL) время пересчитывается с начала после кормления.

ИНСТРУКЦИЯ ПО РАБОТЕ С LED- ДИСПЛЕЕМ:



- (1) Режим настройки времени в реальном времени.
- (2) Установка заданного времени.
- (3) Повторное оставшееся время.
- (4) S-простой режим настройки.
- (5) Цифры 1-4: либо номер программы в режиме «Time», либо время кормления за 24 часа в режиме «S».
- () Стрелка $\bar{A}\downarrow$: отображает циклы кормления. дна $\bar{A}\downarrow$ означает 1 круг. 2 \downarrow - максимум циклов. тсутствие стрелки означает, что \bar{A} подача корма не настроена.
- () Время, отображает либо местное время в режиме \bar{A} Время, или оставшееся время для следующего кормления в режиме \bar{A} «S».

Структура продукта:



1. Корпус 2. Держатель зажима 3. Контейнер для корма 4. Крышка контейнера
5. Регулировочная пластина 6. Винты 7. Батарейки

5

Предупреждение:

1. При покупке этого продукта, пожалуйста, откройте коробку и проверьте, находится ли продукт в хорошем состоянии и наличие всех аксессуаров.
2. Мы предлагаем 12 месяцев гарантии на данный продукт. Гарантия не покрывает случаи неправильного использования продукта.
3. Повреждения, вызванные дефектами материалов и изготовления этого аквариума, должны подтверждаться фотографиями или уполномоченным лицом в течение 3 дней. Сумма компенсации не может превышать стоимость этого аквариума.
4. Пожалуйста, используйте продукт только описанным образом.
5. Запрещается утилизировать продукт вместе с бытовыми отходами.

КОМПАНИЯ НЕ НЕСЕТ ОТВЕТСТВЕННОСТИ В СЛЕДУЮЩИХ СЛУЧАЯХ:

1. Нормальный износ деталей (например, резиновых).
2. Использование продукта ненадлежащим образом: неправильная установка, демонтаж и размещение могут привести к повреждению или сбою.
3. Самостоятельный ремонт изделия ненадлежащим образом может привести к его повреждению или отказу.
4. Ущерб, вызванный обстоятельствами непреодолимой силы. BOYU сохраняет за собой право разъяснения вышеуказанных пунктов.

6